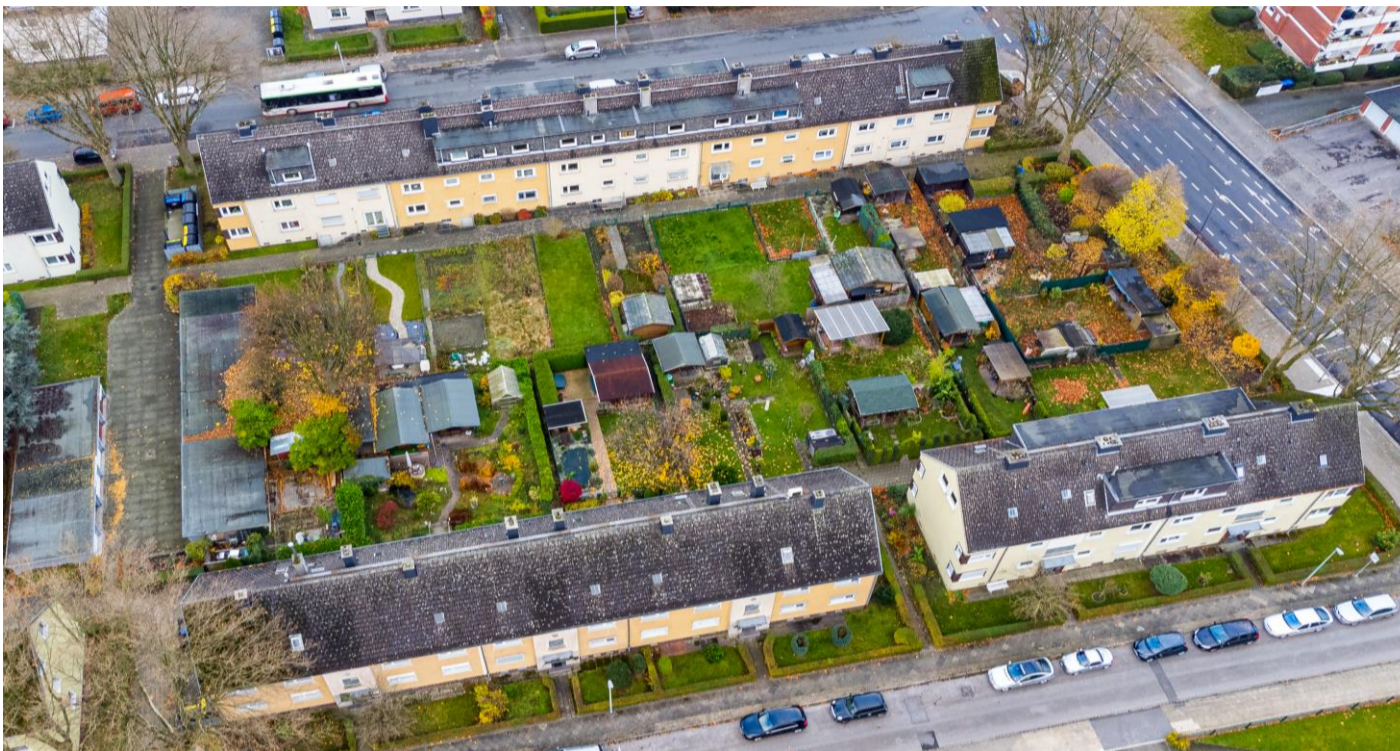


Vellwigstr. 1-19; Hohensteiner Str. 2-10, 16-20 in 44628 Herne

**Gesamtinvestition:**

3.370.500 €

Geplante Mieteinnahmen p.a.:

113.020 €

Mietrendite:

3,35%

Laufzeit:

31.12.2024

Zins:

5,25 % p.a. Festzins

Tilgung:

endfällig

Mittelverwendung			Mittelherkunft		
Grundstück	2.200.000 €	65,27%	Fremdkapital	2.136.700 €	63,39%
Baukosten	100.000 €	2,97%	Eigenkapital	853.800 €	25,33%
Baunebenkosten	180.400 €	5,35%	Finanzierung VR Crowd	380.000 €	11,27%
Vertriebs- und Planungskosten	763.500 €	22,65%	Käuferzahlungen	0 €	0,00%
Finanzierungskosten	126.600 €	3,76%			
Gesamt	3.370.500 €	100,00%	Gesamt	3.370.500 €	100,00%

■ Grundstück
■ Baukosten
■ Baunebenkosten
■ Vertriebs- und Planungskosten
■ Finanzierungskosten

■ Fremdkapital
■ Eigenkapital
■ Finanzierung VR Crowd
■ Käuferzahlungen

Erlöstabelle

Wohnfläche	1.800,79 qm		
Jahresnettokaltmiete	113.020 €	62,76 €/qm	Ø durchschnittlicher Mietpreis
erwartete Bewirtschaftskosten	16.953 €	15,0%	in Relation für Jahresnettokaltmiete
Jahresreinertrag	96.067 €		